

АСУ ТП ЭНЕРГОБЛОКА

Внедрено:

- Экибастузская ГРЭС-1 (Казахстан), 5 энергоблоков по 500 МВт (ст.№ 3, 4, 5, 6, 7);
- Аксуская ТЭС (Казахстан), энергоблок ст.№1 300 МВт;
- Челябинская ТЭЦ-3, энергоблок ст.№1 200 МВт.

Назначение:

Автоматизированная система предназначена для управления технологическими процессами энергоблоков большой мощности, работающих на таких видах топлива, как газ, мазут и уголь. Задачей системы является полномасштабное управление энергоблоком с целью обеспечения заданной тепловой и электрической мощности.

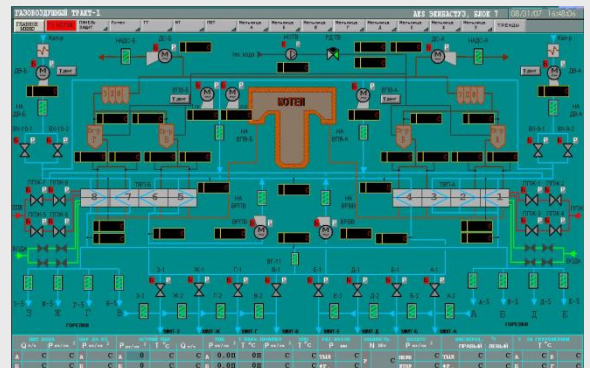
Эффект от внедрения:

- повышение надежности;
- улучшение технико-экономических показателей;
- увеличение срока службы основного оборудования;
- улучшение условий труда эксплуатационного персонала;
- уменьшение эксплуатационных затрат за счет снижения расходов на текущие и плановые ремонты.

Состав и функции:

Информационная подсистема

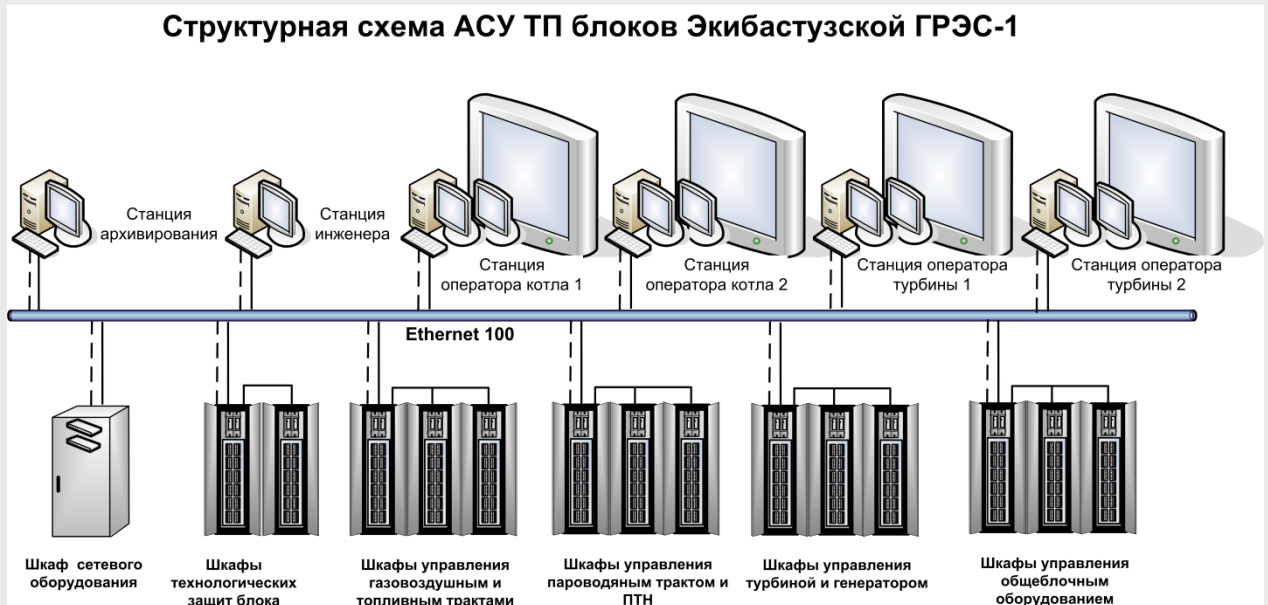
Информационная подсистема АСУ ТП осуществляет сбор и первичную обработку информации, получаемой от датчиков аналоговых и дискретных сигналов и представление информации на мониторах операторских станций.



Уважаемые заказчики!

По вопросам проектирования и внедрения данной системы обращайтесь по адресу:
Инженерная компания «КЭР-Автоматика», Департамент «АСУ ТП ТЭС»
 423831, г. Набережные Челны, а/я 50, (8552) 39-15-44, 39-98-08, asutp@ker-eng.com, www.keravt.com

АСУ ТП ЭНЕРГОБЛОКА



Подсистема дистанционного управления

Подсистема дистанционного управления АСУ ТП предназначена для реализации команд оператора-технолога на управление запорно-регулирующей арматурой и механизмами собственных нужд и отображение ее состояния на экране монитора операторских станций.

Элементами подсистемы дистанционного управления являются:

- электроприводы запорной арматуры;
- электроприводы регулирующей арматуры;
- концевые выключатели запорной и регулирующей арматуры;
- датчики положения регулирующей арматуры;
- кнопки местного управления;
- коммутационная аппаратура;
- ключи управления и блоки ручного управления регуляторами.

Подсистема технологических защит и блокировок

Подсистема технологических защит и блокировок АСУ ТП предназначена для защиты персонала и предотвращения повреждения оборудования при достижении предельных значений.

В качестве аналоговых датчиков используются те же датчики, что и в информационной подсистеме. Дискретные сигналы формируются существующими электроконтактными манометрами, вспомогательными схемами защит и сигнализации.

Подсистема автоматического регулирования

Подсистема автоматического регулирования предназначена для управления непрерывными процессами и поддержания заданных значений технологических параметров.

Проекты выполнены на базе ПТК «Ovation» (Emerson).

Уважаемые заказчики!

По вопросам проектирования и внедрения данной системы обращайтесь по адресу:

Инженерная компания «КЭР-Автоматика», Департамент «АСУ ТП ТЭС»

423831, г. Набережные Челны, а/я 50, (8552) 39-15-44, 39-98-08, asutp@ker-eng.com, www.keravt.com