

АСУ ТП ГИДРОАГРЕГАТА

Внедрено:

- Нижнекамская ГЭС, гидроагрегаты №9,10,11,12

Назначение:

АСУ ТП обеспечивает надежную, экономичную и безопасную эксплуатацию гидроагрегатов.

Эффект от внедрения:

По отношению к основному технологическому оборудованию:

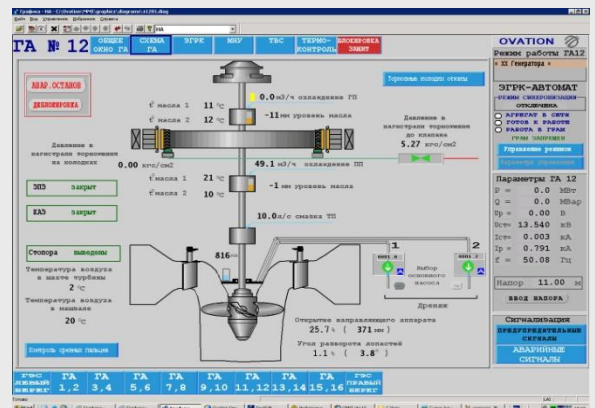
- повышение качества функционирования гидроагрегатов (обеспечение технологических режимов эксплуатации, повышение коэффициента готовности оборудования и др.);
- сокращение эксплуатационных затрат.

По отношению непосредственно к АСУ ТП: создание «человеко-машинной» системы, обладающей высокой надежностью, высокой степенью готовности, снижающей затраты на монтаж, наладку, эксплуатацию и допускающую возможность тиражирования систем промышленными методами. Это достигается соответствующим функциональным построением системы, применением высоконадежных технических средств.

Функции:

Управляющие функции:

- дистанционное управление технологическим процессом;
- автоматическое управление ходом технологического процесса;
- технологические защиты и блокировки;
- выдача сообщений об аварийных ситуациях на гидроагрегате или отказах в системе АСУ ТП.



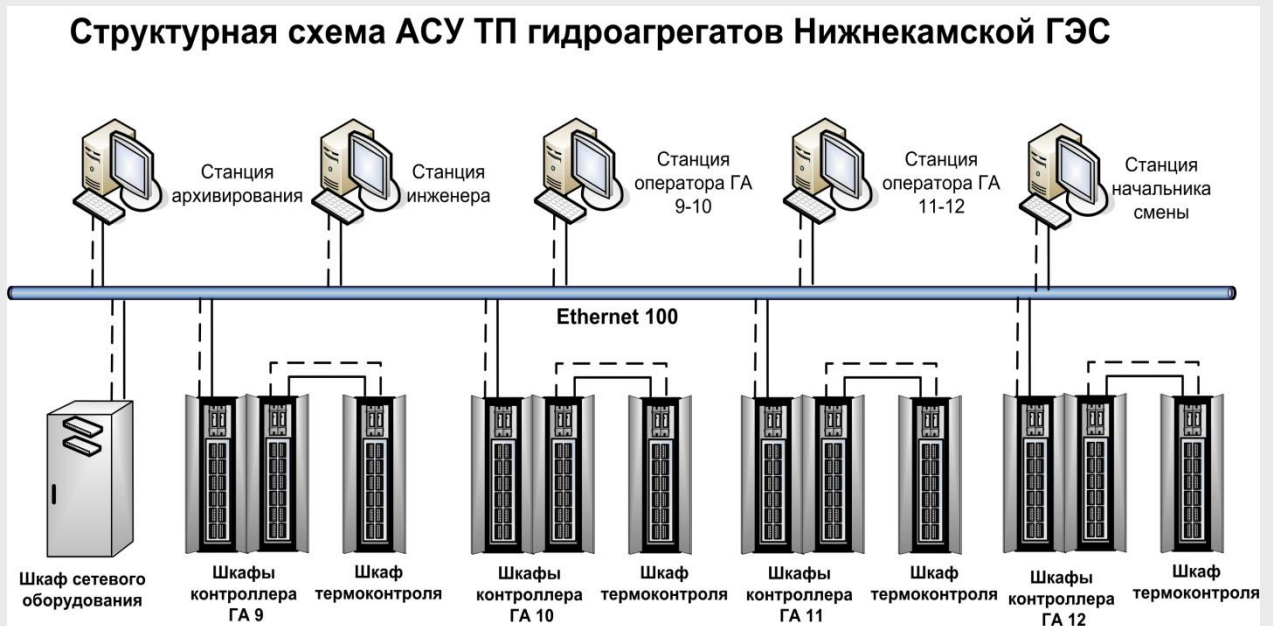
EMERSON
Network Power

Уважаемые заказчики!

По вопросам проектирования и внедрения данной системы обращайтесь по адресу:
Инженерная компания «КЭР-Автоматика», Департамент «АСУ ТП ТЭС»

423831, г. Набережные Челны, а/я 50, (8552) 39-15-44, 39-98-08, asutp@ker-eng.com, www.keravt.com

АСУ ТП ГИДРОАГРЕГАТА



Информационные функции:

- сбор и отображение оперативной информации в виде графиков, гистограмм и текстовых сообщений на экранах видеомониторов;
- регистрация аварийных ситуаций, включая срабатывание защит;
- сигнализация отклонений параметров, аварийных отклонений и т.п.;
- вибромониторинг гидроагрегата и др.

Диагностические функции:

- контроль функционирования систем автоматического управления.

Состав:

Система управления технологическими процессами «OVATION» используемая при модернизации - это одна из немногих промышленных систем, разработанных в полном соответствии со стандартами открытых систем ANSI. «OVATION» использует коммерчески доступные аппаратные средства, операционные системы и сетевые

технологии. Она применяется во многих областях энергетики и промышленности, в частности, на АЭС, ГЭС и ГРЭС.

Используемый в АСУ ТП контроллер является мощным промышленным контроллером, созданным для управления технологическими процессами различного уровня сложности.

В ходе работ, произведена полная модернизация оборудования КИП. Использованы датчики мировых производителей: Rosemount, Balluff и др.

В поставку входит также система виброконтроля компании Bently Nevada, регистрирующая все основные параметры гидроагрегата: биение вала генератора, биение вала турбины, вертикальное биение зеркала подпятника и т.д.

Для измерения характеристик частичных разрядов используется оборудование фирмы Iris Power Engineering Inc, Канада.

Согласно последним тенденциям в регулировании, используя опыт Европы и Америки, произведена и реконструкция электрогидравлической колонки (ЭГРК).

Уважаемые заказчики!

По вопросам проектирования и внедрения данной системы обращайтесь по адресу:

Инженерная компания «КЭР-Автоматика», Департамент «АСУ ТП ТЭС»

423831, г. Набережные Челны, а/я 50, (8552) 39-15-44, 39-98-08, asutp@ker-eng.com, www.keravt.com